

## Независимая оценка качества образования.

21 октября 2014 года в школе «Ромашка» в школе «Ромашка» Московским центром качества образования (МЦКО) Департамента образования города Москвы проведена независимая итоговая диагностика учебных достижений обучающихся по математике в 7 классе.

Обязательная диагностическая работа была предназначена для определения уровня усвоения учащимися 7 классов предметного содержания курса математики на момент проведения диагностической работы, а также для оценивания уровня освоения основных видов учебной деятельности, формируемых на данном этапе изучения предмета.

### Результаты обучающихся 7 класса.

№ уч-ся	Балл	% выполнения теста	Оценка за диагностическую работу
1	13	87	5
2	7	47	3
3	11	73	4
4	9	60	3
5	6	40	3
6	13	87	5
7	3	20	2
8	8	53	3
Среднее	8,8	58,3	3,5
<b>Итого</b>	<b>Оценка</b>	<b>Количество обучающихся</b>	<b>Проценты</b>
	«5»	2	25
	«4»	1	12,5
	«3»	4	50
	«2»	1	12,5

**Структура знаний/умений учащихся**

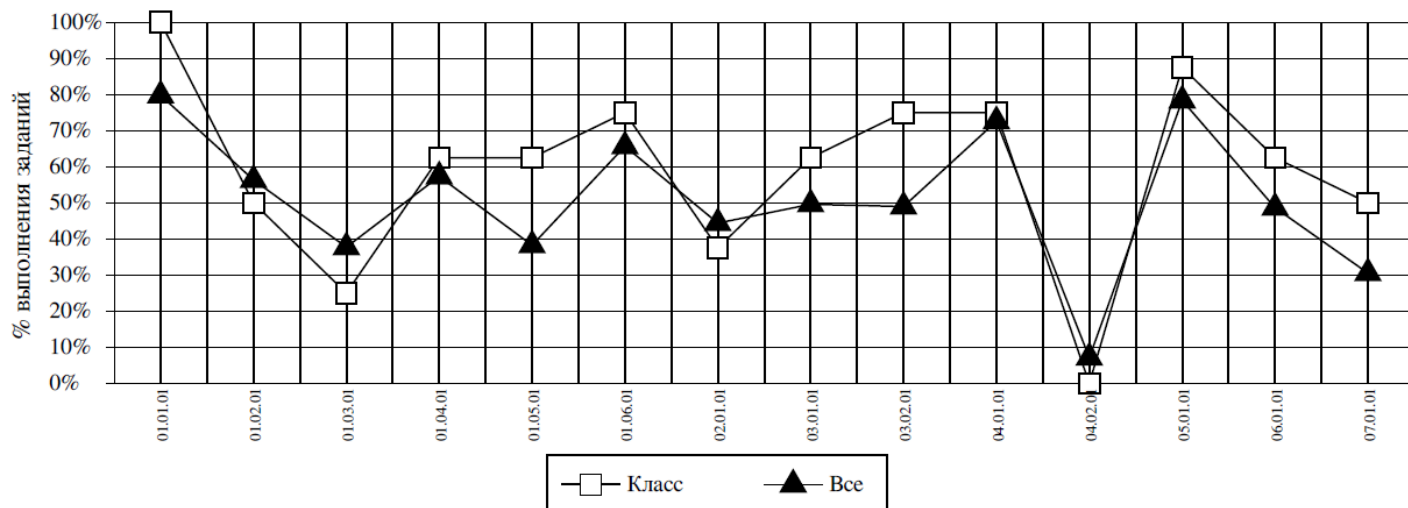
**Округ:** Западный

**Предмет:** МАТЕМАТИКА

**ОО:** Школа Ромашка

**Дата тестирования:** 21.10.2014

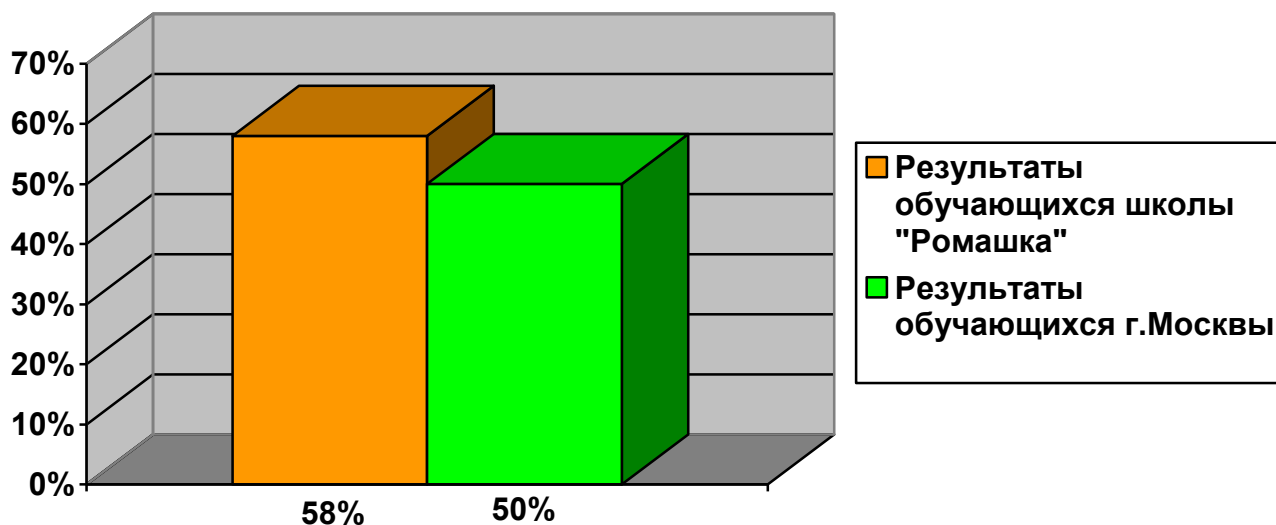
**Класс:** 7А



<i>Код</i>	<i>КЭС</i>	<i>Класс (%)</i>	<i>Все (%)</i>
01.01.01	ВЛАДЕНИЕ НАВЫКАМИ РЕШЕНИЯ УЧЕБНЫХ ЗАДАЧ. ДЕЙСТВИЯ С ПОЛОЖИТЕЛЬНЫМИ И ОТРИЦАТЕЛЬНЫМИ ЧИСЛАМИ	100	80
01.02.01	ВЛАДЕНИЕ НАВЫКАМИ РЕШЕНИЯ УЧЕБНЫХ ЗАДАЧ. РЕШЕНИЕ ЛИНЕЙНЫХ УРАВНЕНИЙ.	50	56
01.03.01	ВЛАДЕНИЕ НАВЫКАМИ РЕШЕНИЯ УЧЕБНЫХ ЗАДАЧ. ПЕРИМЕТР КВАДРАТА И КОМБИНИРОВАННОЙ ФИГУРЫ.	25	38
01.04.01	ВЛАДЕНИЕ НАВЫКАМИ РЕШЕНИЯ УЧЕБНЫХ ЗАДАЧ. РЕШЕНИЕ ЗАДАЧ НА ПРОПОРЦИОНАЛЬНОЕ ДЕЛЕНИЕ	63	57
01.05.01	ВЛАДЕНИЕ НАВЫКАМИ РЕШЕНИЯ УЧЕБНЫХ ЗАДАЧ. СОВМЕСТНЫЕ ДЕЙСТВИЯ С ДЕСЯТИЧНЫМИ И ОБЫКНОВЕННЫМИ ДРОБЯМИ.	63	38
01.06.01	ВЛАДЕНИЕ НАВЫКАМИ РЕШЕНИЯ УЧЕБНЫХ ЗАДАЧ. РЕШЕНИЕ ТЕКСТОВЫХ ЗАДАЧ АРИФМЕТИЧЕСКИМ СПОСОБОМ.	75	66
02.01.01	ЗНАНИЕ ОСНОВНЫХ ПРАВИЛ И ФОРМУЛ, УМЕНИЕ ИХ ПРИМЕНЯТЬ. ПРИЗНАКИ ДЕЛИМОСТИ	38	44
03.01.01	ВЛАДЕНИЕ ПОНЯТИЙНЫМ АППАРАТОМ ПО ПРОВЕРЯЕМЫМ РАЗДЕЛАМ СОДЕРЖАНИЯ. ПРЕДСТАВЛЕНИЕ ОБЫКНОВЕННОЙ ДРОБИ В ВИДЕ ДЕСЯТИЧНОЙ.	63	50
03.02.01	ВЛАДЕНИЕ ПОНЯТИЙНЫМ АППАРАТОМ ПО ПРОВЕРЯЕМЫМ РАЗДЕЛАМ СОДЕРЖАНИЯ. ПРОЦЕНТЫ.	75	49
04.01.01	УМЕНИЕ ПРИМЕНЯТЬ ИЗУЧЕННЫЕ ПОНЯТИЯ, РЕЗУЛЬТАТЫ, МЕТОДЫ ДЛЯ РЕШЕНИЯ ЗАДАЧ ПРАКТИЧЕСКОГО ХАРАКТЕРА, ПОЛЬЗОВАТЬСЯ ОЦЕНКОЙ И ПРИКИДКОЙ ПРИ ПРАКТИЧЕСКИХ РАСЧЕТАХ. ДЕСЯТИЧНЫЕ ДРОБИ.	75	73
04.02.01	УМЕНИЕ ПРИМЕНЯТЬ ИЗУЧЕННЫЕ ПОНЯТИЯ, РЕЗУЛЬТАТЫ, МЕТОДЫ ДЛЯ РЕШЕНИЯ ЗАДАЧ ПРАКТИЧЕСКОГО ХАРАКТЕРА, ПОЛЬЗОВАТЬСЯ ОЦЕНКОЙ И ПРИКИДКОЙ ПРИ ПРАКТИЧЕСКИХ РАСЧЕТАХ. РЕШЕНИЕ ТЕКСТОВЫХ ЗАДАЧ АРИФМЕТИЧЕСКИМ СПОСОБОМ.	0	7
05.01.01	УМЕНИЕ ИЗВЛЕКАТЬ ИНФОРМАЦИЮ, ПРЕДСТАВЛЕННУЮ В ТАБЛИЦАХ	88	78
06.01.01	УМЕНИЕ ОЦЕНИВАТЬ ЛОГИЧЕСКУЮ ПРАВИЛЬНОСТЬ РАССУЖДЕНИЙ, РАСПОЗНАВАТЬ ЛОГИЧЕСКИ НЕКОРРЕКТНЫЕ РАССУЖДЕНИЯ	63	49
07.01.01	УМЕНИЕ ПРЕДСТАВЛЯТЬ ИНФОРМАЦИЮ С ИСПОЛЬЗОВАНИЕМ СИМВОЛЬНОЙ ЗАПИСИ, ЧЕРТЕЖЕЙ, СХЕМ	50	31

**Средний % выполнения диагн. работы:** **58%** **50%**

**Средний процент выполнения теста  
обучающимися школы "Ромашка" и обучающимися других  
образовательных организаций города Москвы.**



**Вывод:** уровень усвоения учащимися 7 класса школы «Ромашка» предметного содержания курса математики на момент проведения диагностической работы выше среднего результата по Москве на 8 %.